



DIE 3 FLÜSSE

Moudon • Schloss Carrouge • Bressonnaz • Seppey
La Râpe • Hermenches • Syens • Bressonnaz • Moudon



Nr. 06



20 KM

 6:35

SCHWIERIGKEIT



HÖHENUNTERSCHIED
+460 M.

Download on the
App Store

NEUE APP

Moudon Echallens
Régions.Guide

GET IT ON
Google Play



Im Herzen der Waadtländer Landschaft, wo die Jorat-Hoch-ebene auf das Broye-Tal trifft, führt Sie diese Route auf eine Entdeckungsreise zu drei Flüssen, die im Laufe der Jahrhunderte die Geografie und die Kommunikationswege der Region Moudon geprägt haben: die Broye, die Carrouge und die Bressonne.

Auf dieser Wanderung entdecken Sie die mittelalterlichen Häuser der Oberstadt von Moudon, die Molassefelsen über der Broye, die historischen Brücken von Bressonnaz sowie den malerischen Dorf Seppey mit seinem Schloss das damals vom Maler Eugène Burnand bewohnt war.

Auf dem anderen Seite des Flusses liegt einen erfrischender Nidelwald, auf der Bioley-Hügel

dessen fruchtbares Land von schönen Waadtländer Bauernhöfen durchzogen ist. Nachdem Sie über die Straße nach Bern gequert haben beginnt der Abstieg ins Bressonne Tal. Hier treten Sie in der Gemeinde Hermenches.

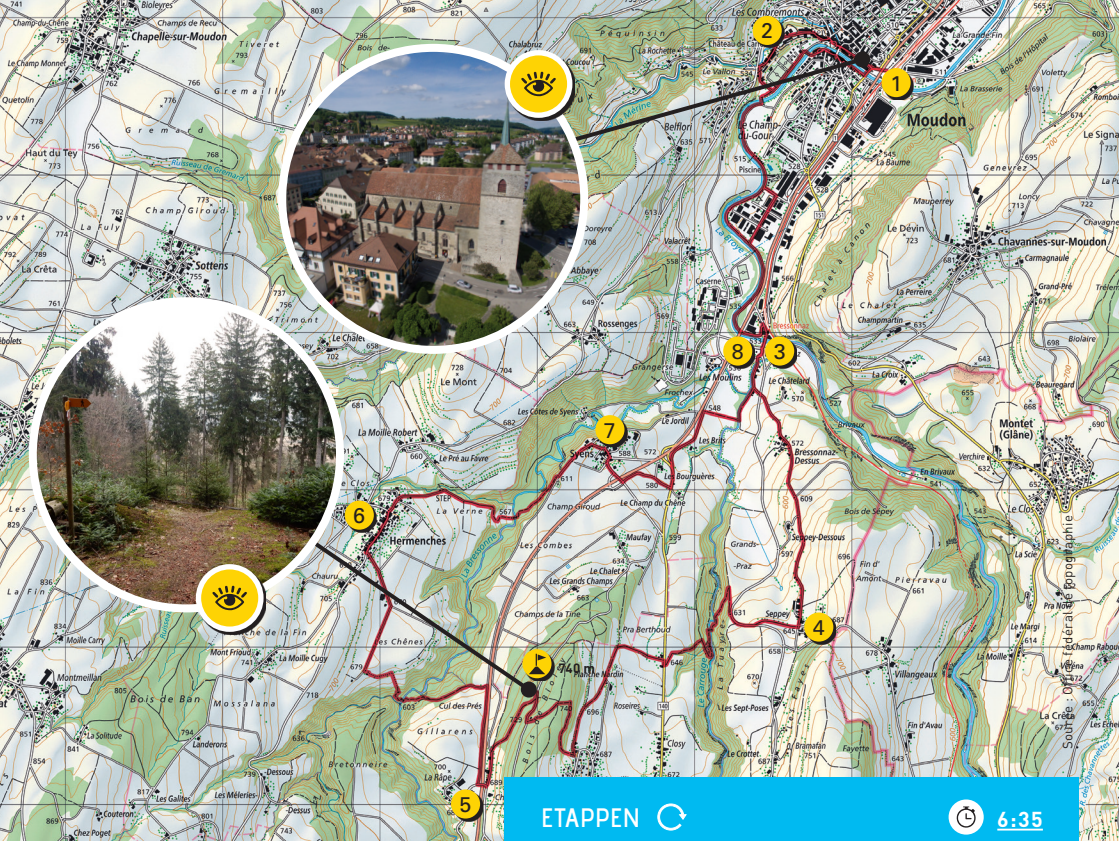
Umgeben von Feldern und Wäldern und entlang der Hauptstrasse, können Sie die Schöne Bauernhofen von Hermenches beobachten. Dann müssen Sie die Bressonne erneut überqueren, um das Dorf Syens und seine Kirche mit ihrem gotischen Chor zu erreichen.

Die Rückkehr nach Moudon erfolgt entlang der Broye, dem Fluss der dem Tal seinen Namen gab.

Diese Wanderung führt sich nur über markierte Wanderwege.



Diese Wanderung
auf SchweizMobil
herunterladen.



Begehrbar zu allen Jahreszeiten (ausser bei Schnee).

Andere Sehenswürdigkeiten online!
www.moudon-tourisme.ch/rando/06/de
oder über die neue App
 Moudon Echallens Régions:Guide



NICHT VERPASSEN

ETAPPEN ↻

🕒 **6:35**

1	Moudon, Bahnhof		0:00
2	Schloss Carrouge	20 Min.	0:20
3	Bressonnaz	45 Min.	1:05
4	Sepey	45 Min.	1:50
5	La Râpe	100 Min.	3:30
6	Hermenches	55 Min.	4:25
7	Syens	45 Min.	5:10
8	Bressonnaz	35 Min.	5:45
	Moudon	50 Min.	6:35

Kirche St-Etienne, Moudon

Dieser imposante gotische Bau im Zentrum von Moudon, der zweitwichtigste des Kantons Waadt nach der Kathedrale in Lausanne, wurde von den Grafen von Savoyen Ende des 13. Jahrhunderts errichtet. Die Kirche zeichnet sich durch ihre gemalte Dekoration und ihr Mobiliar aus. Seine Orgel aus dem Jahr 1764 ist die älteste im Kanton. Die Kirche ist eine Etappe auf der Via Jacobi 4.

Wald von Bioley

Ein Wald, der zum höchsten Punkt der Wanderung auf 740 m führt und eine schöne Aussicht auf die Hügel und die umliegenden Dörfer bietet. In der Mitte des Waldes befindet sich eine Schutzhütte. Deren Name bedeutet «Birke», der Wald besteht aber hauptsächlich aus Nadelbäumen die Ihnen Schatten spenden während Sie friedlich wandern.