



# LES 3 RIVIÈRES

Moudon • Château de Carrouge • Bressonnaz • Seppey  
La Râpe • Hermenches • Syens • Bressonnaz • Moudon



N°06



20 KM

 6:35

DIFFICULTÉ



DÉNIVELÉ POSITIF  
+460 M.

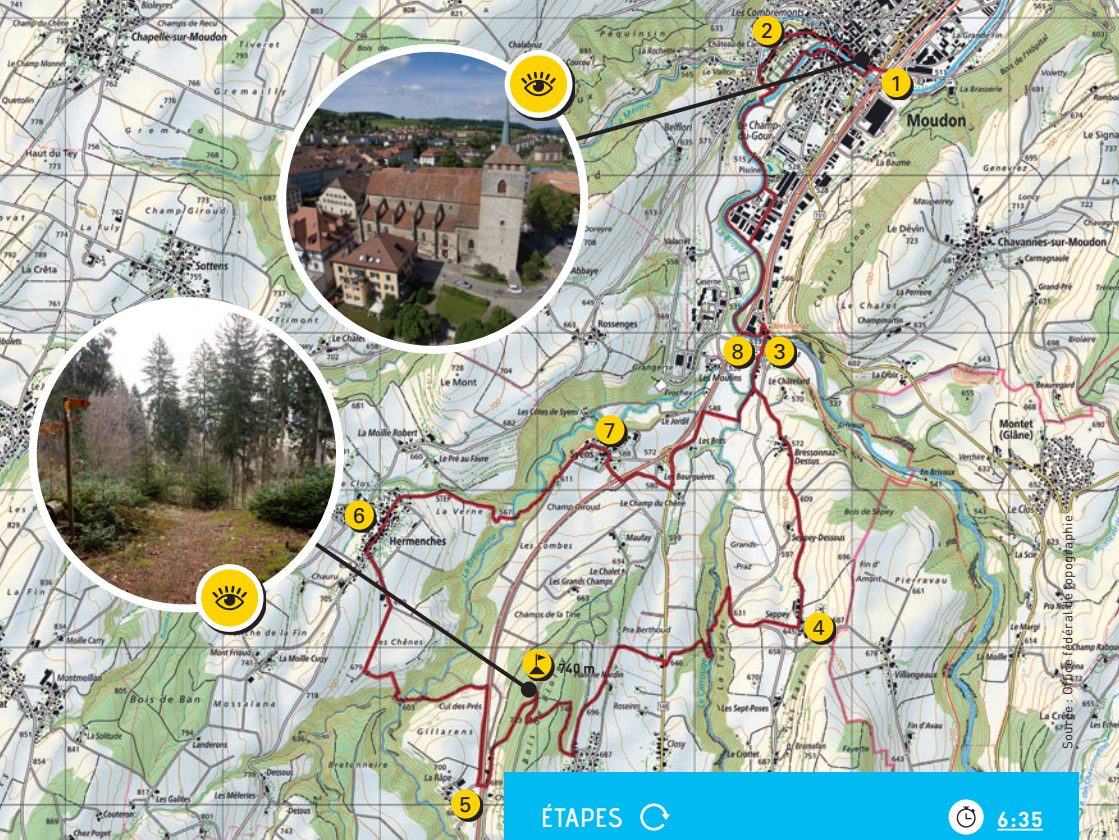
**Au cœur de la campagne vaudoise, là où le plateau du Jorat rencontre la vallée de la Broye, cet itinéraire vous emmène à la découverte de trois rivières qui ont façonné la géographie et les voies de communication de la région de Moudon au fil des siècles : la Broye, le Carrouge et la Bressonne.**

Le long de cette randonnée qui emprunte exclusivement les sentiers de randonnée pédestre balisés, vous découvrez les maisons médiévales de la Ville-Haute de Moudon, les falaises de molasse qui y dominent la Broye, les ponts historiques de Bressonnaz, ainsi que le pittoresque hameau de Seppey et son château qui fut la résidence du peintre Eugène Burnand, avant de descendre dans le vallon du Carrouge à la végétation dense et aux cascades mysté-

rieuses. Sur l'autre rive, dont les terres fertiles sont ponctuées de belles fermes vaudoises, se trouve la colline de Bioley et sa rafraîchissante forêt de conifères. Après avoir traversé la route de Berne vous amorcez la descente dans le vallon de la Bressonne, qui marque l'entrée dans la commune d'Hermenches. Entouré de champs et de forêts, le village déroule ses belles fermes le long d'une rue principale. Il faut à nouveau traverser la Bressonne pour rejoindre le village de Syens et son église au chœur gothique et à la nef rebâtie au 18<sup>e</sup> siècle. Le retour sur Moudon se fait en longeant la Broye qui serpente tranquillement le fond de la vallée qui porte son nom.



Téléchargez  
cette rando  
sur SuisseMobile



Praticable à pied, en toutes saisons (hors neige).

**D'autres points d'intérêt en ligne !**  
[www.moudon-tourisme/rando/06](http://www.moudon-tourisme/rando/06)

**À NE PAS MANQUER**

### Eglise Saint-Etienne, Moudon

Cet imposant édifice gothique au centre de Moudon, deuxième en importance après la cathédrale de Lausanne, fut construit par les comtes de Savoie dès la fin du 13<sup>e</sup> siècle. L'église se distingue par son décor peint et son mobilier. Son orgue, de 1764, est le plus ancien du canton. L'église est une étape de la Via Jacobi 4, qui mène les pèlerins à St-Jacques de Compostelle.

### Bois de Bioley

Paisible forêt, qui mène au point culminant de la balade à 740 m et offre un joli point de vue sur les collines et les villages voisins. Au milieu des bois se trouve le refuge des Bois de Bioley, dont le nom signifie « bouleau », mais ce sont principalement des conifères à l'ombre desquels vous pourrez randonner paisiblement.

#### ÉTAPES

1	Moudon, gare		0:00
2	Château de Carrouge	20 min.	0:20
3	Bressonnaz	45 min.	1:05
4	Sepey	45 min.	1:50
5	La Râpe	100 min.	3:30
6	Hermenches	55 min.	4:25
7	Syens	45 min.	5:10
8	Bressonnaz	35 min.	5:45
	Moudon	50 min.	6:35