



LUCENS IN « 8 »

Lucens Bahnhof • Cremin • Schloss Lucens • Sherlock Holmes Museum • Les Envers Hütte • Ponty • Lucens Bahnhof



11 KM

4:00

SCHWIERIGKEIT



HÖHENUNTERSCHIED
+250 M.

Download on the
App Store

GET IT ON
Google Play

NEUE APP

Moudon Echallens
Régions:Guide



«Lucens in 8» bezieht sich auf die Form seiner Strecke, die aus zwei Schleifen besteht, die uns nacheinander in das Dorf Cremin führen, um dann nach Lucens mit seinem wunderschönen bernischen Schloss zurückbringt. Anschliessend wird eine zweite Schleife westlich des Dorfes zwischen Feldern und Wäldern in Angriff genommen.

Diese 11 km lange Wanderung kann je nach der zur Verfügung stehenden Zeit ein-, zwei- oder dreimal durchgeführt werden. Der geringe Höhenunterschied (+250 m) stellt keine besonderen Schwierigkeiten dar. Die erste Schleife von 6,5 km beginnt am Bahnhof von Lucens in Richtung Cremin.

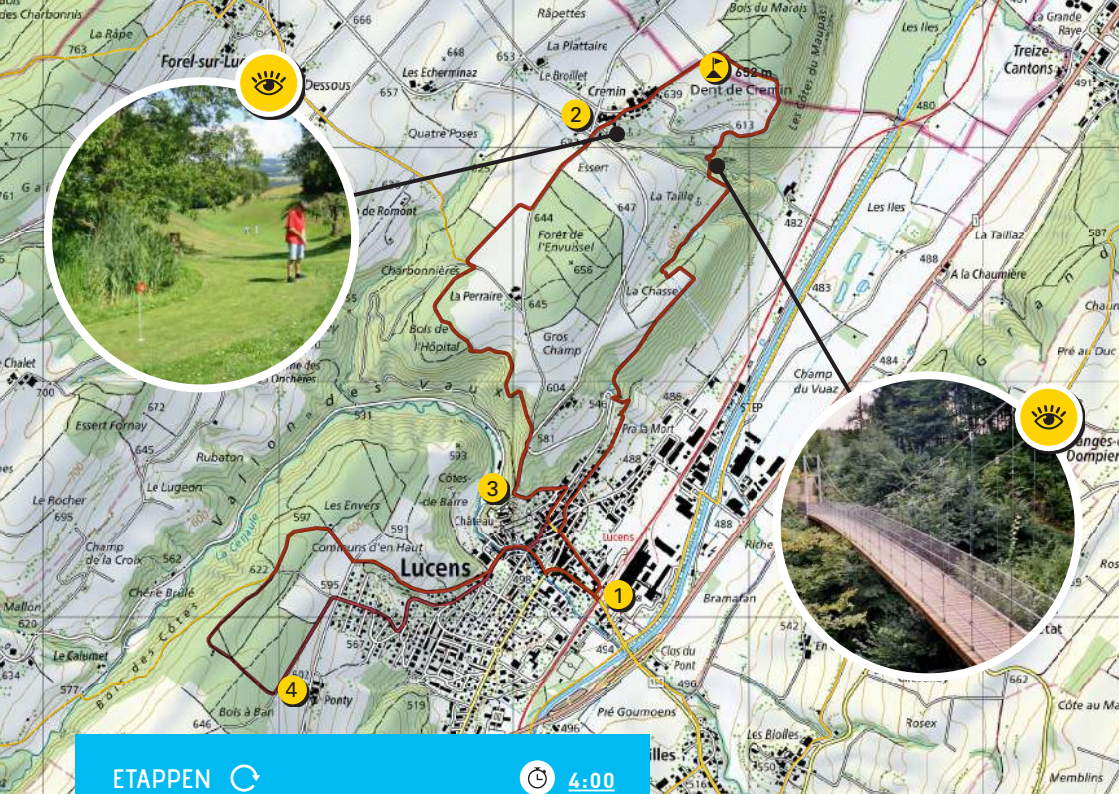
Lassen Sie sich einfach von den Schildern «Sen-

tier Aventures» (Abenteurerpfad) leiten, die Sie auf der gesamten Strecke finden.

Nach 45 Minuten entdeckt man einen reizenden kleinen See mitten im Wald, den Lac de La Taille. Kurz darauf überqueren wir auf einer Hängebücke einen Bach. Vorsicht vor Personen, die zu Höhenangst neigen! Der Weg führt weiter bis zum Dorf Cremin mit seinen hübschen Waadtländer Bauernhäusern. Zurück in Lucens bewundern wir das wunderschöne gotische und bernische Schloss, eines der schönsten des Kantons, das die Broye-Ebene überragt. Die zweite Schleife führt uns diesmal in den Westen des Dorfes, vorbei an der Hütte mit dem Namen Les Envers, die am Waldrand liegt. Nach einer einstündigen Wanderung im Schatten der Bäume im Wald erreichen wir den Weiler Ponty, um dann zu unserem Ausgangspunkt zurückzukehren.



Diese Wanderung auf SchweizMobil herunterladen.




Source : Office fédéral de topographie

ETAPPEN 

	4:00			
1	Lucens Bahnhof		0:00	
2	Cremin	75 Min.		1:15
3	Schloss Lucens	45 Min.		2:00
4	Ponty	75 Min.		3:15
	Lucens Bahnhof	45 Min.		4:00

Begehrbar zu allen Jahreszeiten (ausser bei Schnee).

NICHT VERPASSEN 

Andere Sehenswürdigkeiten online!
www.moudon-tourisme.ch/rando/09/
oder über die neue App
 Moudon Echallens Régions:Guide 

Hängende Brücke

Ein Ort, den Kinder besonders schätzen werden!
 Eine Stunde zu Fuss von Lucens entfernt, gleich nach einem Picknickplatz mit Blick auf die Broye-Ebene, entdeckt man eine 2001 erbaute Hängebrücke mit einer Gesamtlänge von 30 Metern. Einmal überquert, nehmen Sie Kurs auf den Dent de Cremin, mit 653 Metern der höchste Punkt der Wanderung.

Swin Golf von Cremin

Auf dem Swin Golf von Cremin können Sie diesen Sport auf einem 18-Loch-Parcours von 2500 m Länge kennenlernen. Nach einer im Eintrittspreis enthaltenen Einführung schlagen Golfer jeden Alters und jeder Spielstärke auf einem natürlichen und grünen Platz im Herzen der Broye ab. Nach 2 bis 3 Stunden Spielzeit können sich die Sportler im Restaurant ausruhen.