



# LUCENS EN « 8 »

Lucens gare • Cremin • Château de Lucens • Musée Sherlock Holmes • Refuge Les Envers • Ponty • Lucens gare



N°09



11 KM

 4:00

DIFFICULTÉ



DÉNIVELÉ POSITIF  
+250 M.



NEW APP

Moudon Echallens  
Régions:Guide



**Lucens en « 8 » fait référence à la forme de son parcours, composé de deux boucles qui nous emmènent successivement au village de Cremin, pour ensuite revenir à Lucens et son superbe château gothique et bernois, et enfin attaquer une deuxième boucle à l'ouest du village, entre champs et forêts.**

Cette randonnée de 11 km peut être réalisée en une, deux ou trois fois selon le temps à disposition. Le faible dénivelé (+250 m) ne pose aucune difficulté particulière. La première boucle de 6.5 km prend son départ à la gare de Lucens en direction de Cremin. Il suffit de se laisser guider par les panneaux « Sentier Aventures » que l'on retrouve sur l'ensemble du parcours. C'est donc sous le signe de l'aventure que la balade démarre. Après 45 minutes, on découvre un

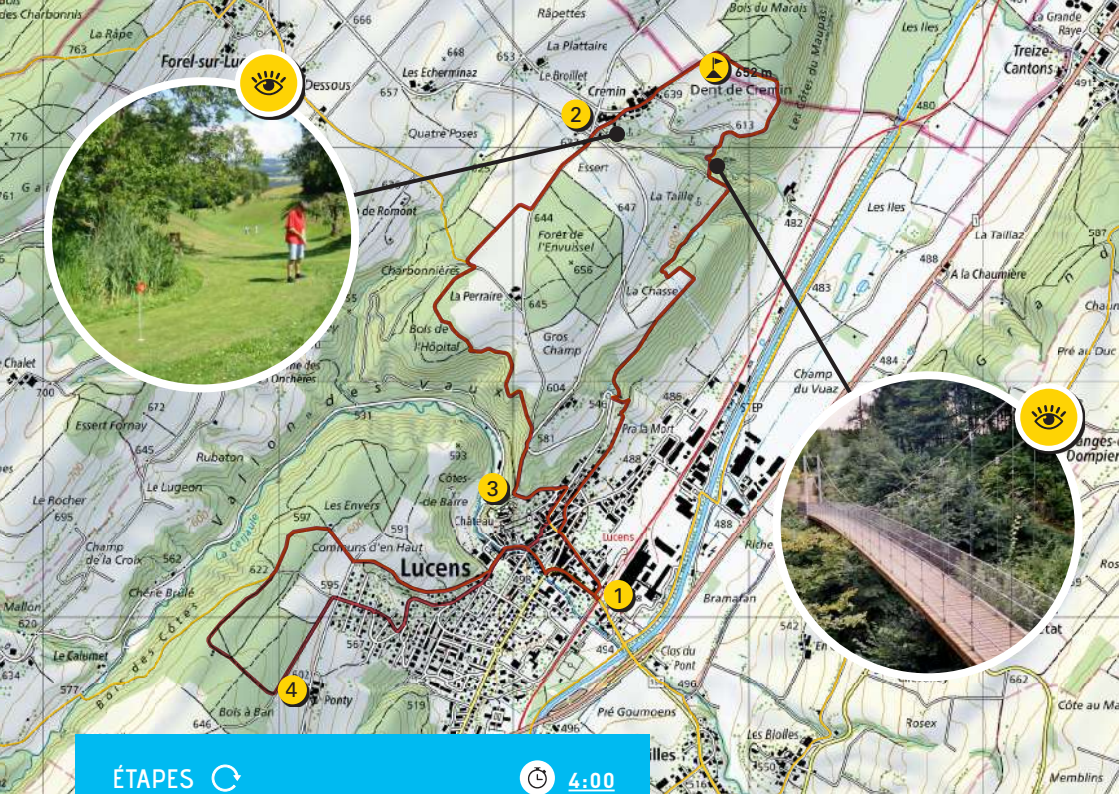
charmant petit lac au coeur de la forêt, le lac de La Taille. Peu après, c'est sur un pont suspendu que nous enjambons un ru. Gare aux personnes sujettes au vertige! On poursuit le chemin jusqu'au village de Cremin et ses jolies fermes vaudoises.

De retour à Lucens, on admire le magnifique château gothique et bernois, l'un des plus beaux du canton, surplombant la plaine de la Broye.

La deuxième boucle nous conduit cette fois à l'ouest du village, en passant par le refuge nommé Les Envers, à la lisière de la forêt. Après une heure de marche à l'ombre des arbres dans les bois, on rejoint le hameau de Ponty pour ensuite retrouver notre point de départ.



Téléchargez  
cette rando  
sur SuisseMobile



Source : Office fédéral de topographie

**ÉTAPES**   **4:00**


<b>1</b> Lucens gare		 0:00
<b>2</b> Cremin	75 min.	 1:15
<b>3</b> Château de Lucens	45 min.	 2:00
<b>4</b> Ponty	75 min.	 3:15
Lucens gare	45 min.	 4:00

Praticable à pied, en toutes saisons (hors neige)

**À NE PAS MANQUER** 

**Pont suspendu**

Un endroit que les enfants apprécieront particulièrement ! À une heure de marche de Lucens, juste après une place de pique-nique avec vue sur la plaine de la Broye, on découvre une passerelle suspendue construite en 2001, d'une longueur totale de 30 mètres. Une fois traversée, cap sur la Dent de Cremin, point culminant de la randonnée à 653 mètres.

**D'autres points d'intérêt en ligne !**  
[www.moudon-tourisme.ch/rando/09](http://www.moudon-tourisme.ch/rando/09)  
**ou sur notre app mobile**  
 Moudon Echallens Régions:Guide 

**Swin Golf de Cremin**

Le swin golf de Cremin permet de découvrir ce sport sur un parcours 18 trous de 2500 m. Après une initiation comprise dans le prix d'entrée, les golfeurs de tout âge et de tout niveau s'élancent sur un terrain naturel et verdoyant au cœur de la Broye. Après 2 à 3 heures de jeu, les sportifs peuvent se reposer au restaurant, connu pour ses brunchs avec produits de la ferme.